

# رودخانه چگونه به وجود می‌آید؟



رودخانه‌ها از بالای تپه‌ها و کوه‌ها سرازیر می‌شوند. آب رودخانه‌ها از باران‌ها و آب شدن برف‌ها به وجود می‌آید و در پایان به دریا می‌ریزد. حالا همراه این رودخانه برو تا ببینی آب‌ها کجا می‌روند.

۱. به نقطه‌ی شروع رودخانه، سرچشمه می‌گویند. آب‌ها با هم در آن‌جا جمع می‌شوند و سرازیر می‌شوند.

۲. آب از بالای کوه‌ها، صخره‌ها\* را می‌شوید، می‌ساید و پایین می‌آید. به همین خاطر دره‌هایی به شکل V به وجود می‌آورد.

۳. رودهای کوچک‌تر به هم می‌رسند و یکی می‌شوند و رودخانه‌های بزرگ را می‌سازند.

برای عبور از رودخانه می‌توان از روی سنگ‌های بزرگ رفت.

ماهی‌گیران در حال صید ماهی هستند.

این آبشار است. وقتی آب با سرعت زیاد از بالا به پایین سرازیر می‌شود، آبشار به وجود می‌آید.

۴. این‌جا رودخانه با سرعت از روی سنگ‌ها و صخره‌ها سرازیر شده است.

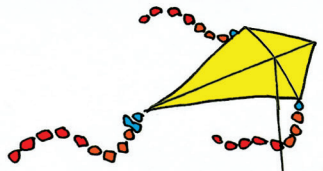




## آبشار تله‌زنگ

در جنوب استان لرستان

که بزرگترین آبشار ایران است



پرندگان، غذای خود را از  
حیوانات ریزی که لابه‌لای  
شن‌ها هستند فراهم می‌کنند.

۹. جایی که رودخانه به  
دریا می‌ریزد، «مصب»  
نامیده می‌شود.

۸. البته رودخانه تا به  
دریا برسد، بیشتر این  
شن، ماسه و گل‌ولای را  
از دست می‌دهد.

۷. همراه با رودخانه،  
مقدار زیادی شن، ماسه  
و گل‌ولای جابه‌جا می‌شود  
و به دریا می‌ریزد.

۶. رودخانه‌ها در لبه و  
کناره‌ی این پیچ و خم‌ها  
عمیق‌تر و پهن‌تر هستند.

۵. گاهی در مسیر رودخانه‌ها، صخره‌های  
سختی وجود دارد. رودخانه نمی‌تواند  
از آن عبور کند؛ بنابراین مسیر خود را  
عوض می‌کند. پیچ‌وخم رودخانه به این  
شکل به‌وجود می‌آید.

این پل‌ها با پایه‌های  
سنگی خیلی محکم شده  
است.