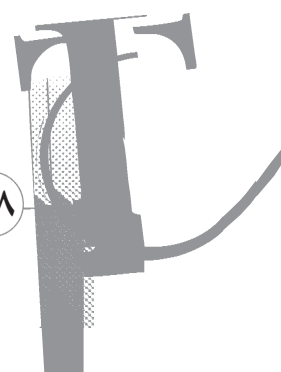
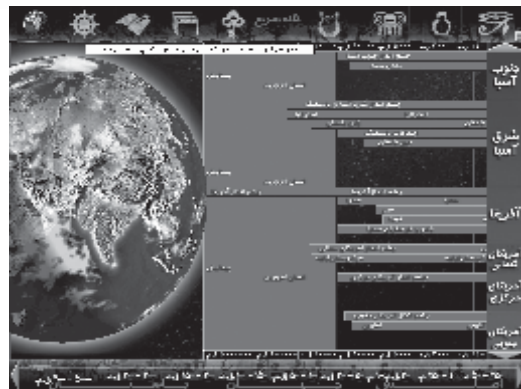


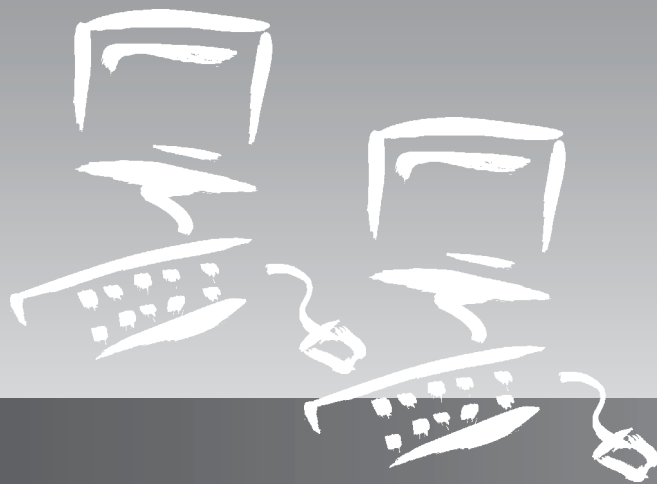
# نرم افزار «اطلس جهان باستان»

اطلس جهان باستان، نرم افزاری چند رسانه ای برای آشنایی با حکومت ها، جنگ ها، هنر، معماری، آداب و رسوم و به طور کلی تاریخ جهان باستان است. این نرم افزار، ترجمه ای مجموعه ای با همین عنوان توسط شرکت «ماریس»<sup>۱</sup> است که مؤسسه ی تبیان ارائه کرده است.

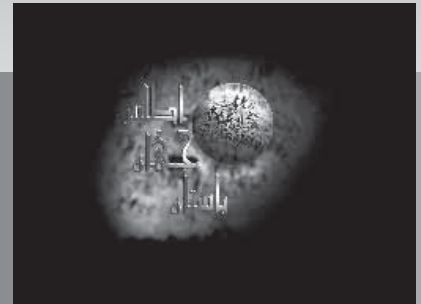
صفحه ی اصلی نرم افزار از نمای قابل چرخش کره ی زمین، دو نوار مکان و زمان و فهرستی از منوها تشکیل شده است. با انتخاب نقطه ی مورد نظر روی کره ی جغرافیایی، نام تمدن باستانی آن منطقه روی نوار مکان، «های لایت» می شود. مکان که در سمت راست صفحه از بالا به پایین قرار گرفته، شامل بخش های اروپا، غرب آسیا، جنوب آسیا، شرق آسیا، آفریقا، آمریکای شمالی، آمریکای مرکزی، و آمریکای جنوبی است. در پایین صفحه ی اصلی، نوار زمان محدودده ی زمانی پنج میلیون سال قبل از میلاد تا ۵۰۰ سال پس از میلاد را پوشش می دهد. نوارهای زمان و مکان، هر دو قابل مرور کردن هستند. متناسب با مکان و زمان تعیین شده، می توان تمدن های گوناگون را شناسایی کرد. با کلیک روی هر یک از تمدن ها، نقشه ی سرزمین های تحت حکم رانی و نمودار موضوعی مطالب ظاهر می شود. مثلاً با کلیک روی ایران باستان، نمودار موضوعی روی صفحه می آید.

هم چنین، با استفاده از منوهای بالای صفحه می توان، فهرستی از مکان های فرهنگی و زیرشاخه های آن ها را مشاهده کرد. مثلاً زیرشاخه های غرب آسیا عبارت اند از: چشم انداز غرب آسیا، نوسنگی غرب آسیا، سومری ها، بابلی ها، هیتی ها، یهودی ها، فینیقی ها، آشوری ها و سرزمین ایران. منوی موضوعات شامل سرفصل های حکومت، کشاورزی، نیاکان،





منصوره فروزان  
معلم تاریخ مدرسه راهنمایی روشنگر (۲)



باستان‌شناسی، معماری، هنر و جنگ‌هاست که زیرشاخه‌های هر موضوع، برای تمامی تمدن‌ها، فهرست شده است.

یکی دیگر از قابلیت‌های این نرم‌افزار، معرفی سازهای مورد استفاده در تمدن‌های متفاوت مانند، چنگ سومری، چنگ مصری، سنتور، چنگ ژرمنی، نی استخوانی، عود رومی است که امکان پخش موسیقی مربوط به هر یک نیز وجود دارد. در قسمت سازهای تعاملی، می‌توان روی قسمت‌های حساس ساز نیز کلیک کرد. به علاوه، با کلیک روی بعضی از تصویرها امکان بزرگ‌نمایی آن‌ها وجود دارد.

در بخش بازسازی، مکان‌های تاریخی مانند خانه‌ی موهنجودارو، آرامگاه نفرتاری، و... به صورت مجازی شبیه‌سازی شده‌اند و امکان آشنایی با برخی جزئیات و حرکت در درون این مکان‌ها وجود دارد. همچنین صحنه‌هایی از مکان‌های حفاری، مانند آرامگاه کین شی هوانگ دی، پازیریک، تدفینگاه هوخدروف، و... نشان داده شده‌اند؛ به طوری که امکان دست‌رسی به جزئیات برخی از قسمت‌های آن‌ها وجود دارد. مثلاً می‌توان محل قبر، محل تابوت و محتویات داخل تابوت‌ها را مشاهده کرد. برای بعضی از قسمت‌ها، توضیحاتی نیز ارائه می‌شوند. دو بخش اخیر، از جالب‌ترین قسمت‌های نرم‌افزار هستند.

در بخش زندگی روزانه، تصویرهایی از زندگی روزمره‌ی مردم در تمدن‌های گوناگون ارائه می‌شوند که با حرکت نشانگر روی آن‌ها، به صورت پویانمایی به حرکت درمی‌آیند.

در پایان لازم به ذکر است که روش نصب نرم‌افزار بسیار آسان است.

زیرنویس

1. Maris

